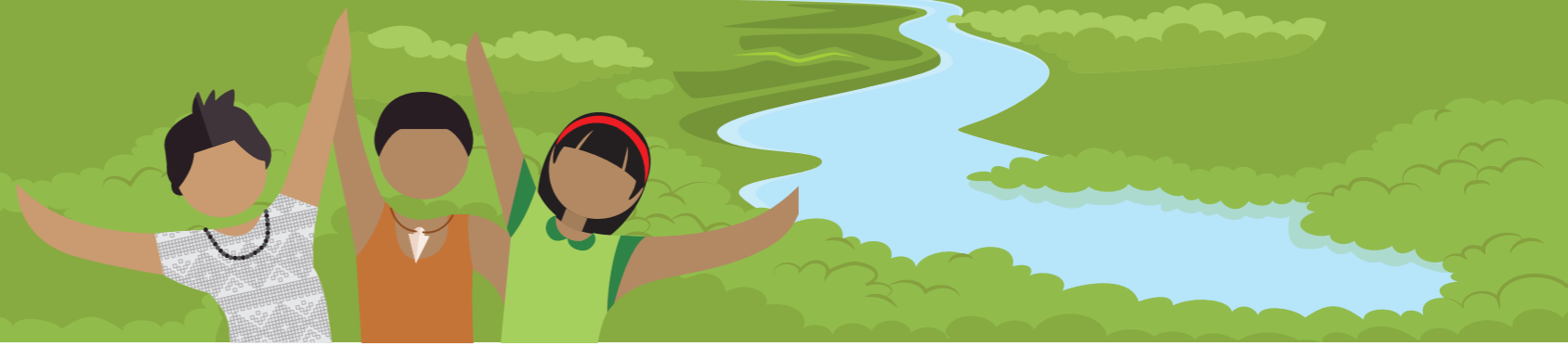


LA JUVENTUD EN LORETO



Fondo de Población
de las Naciones Unidas - Perú

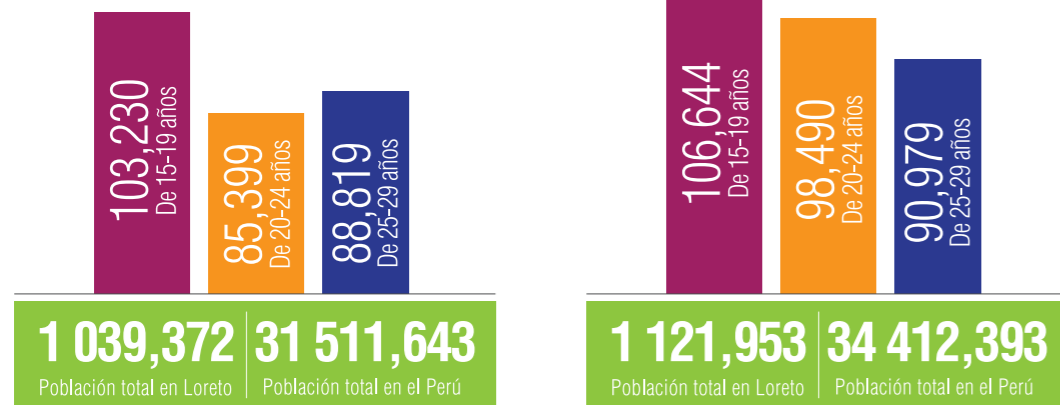
LA JUVENTUD EN LORETO



POBLACIÓN JOVEN EN LORETO

2015

2025



Total de jóvenes en Loreto: 277,448

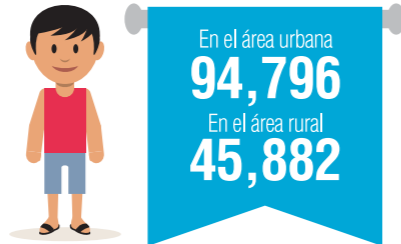
Total de jóvenes en Loreto: 296,113

Fuente: INEI, PERÚ: Estimaciones y Proyecciones de Población.

¿DÓNDE ESTÁN LOS Y LAS JÓVENES?

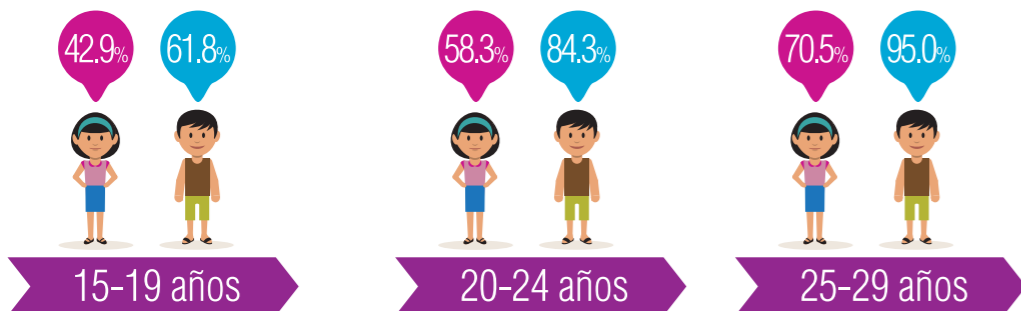
En el área urbana: 191,302

En el área rural: 86,146



Fuente: INEI, PERÚ: Estimaciones y Proyecciones de Población.

¿QUÉ PORCENTAJE DE JÓVENES ES ECONÓMICAMENTE ACTIVO?



Fuente: INEI, PERÚ: Estimaciones y Proyecciones de Población Económicamente Activa, Boletín especial N°20, 2015.

TASA NETA DE ASISTENCIA ESCOLAR*

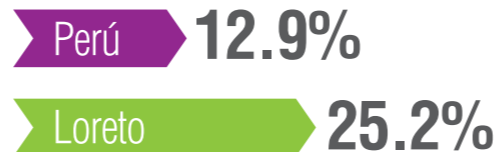


Educación secundaria
(% de población con edades 12-16)



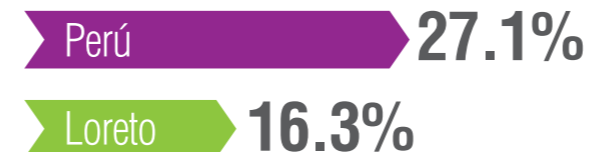
* Número de personas que se encuentran en el grupo de edades que teóricamente corresponde al nivel de enseñanza, expresado como porcentaje de la población total de dicho grupo de edades.
Fuente: INEI, ENAHO 2014.

Alumnos y alumnas con atraso escolar*, secundaria



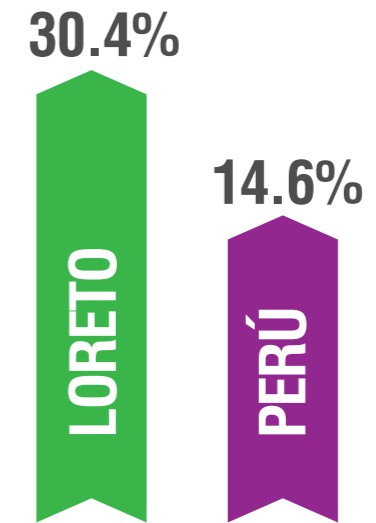
* Proporción de la matrícula total de secundaria que tiene una edad mayor en dos o más años a la edad establecida para el grado en curso.
Fuente: Censo Escolar del Ministerio de Educación - Unidad de Estadística Educativa, 2014.

Educación superior de jóvenes entre 17-24 años



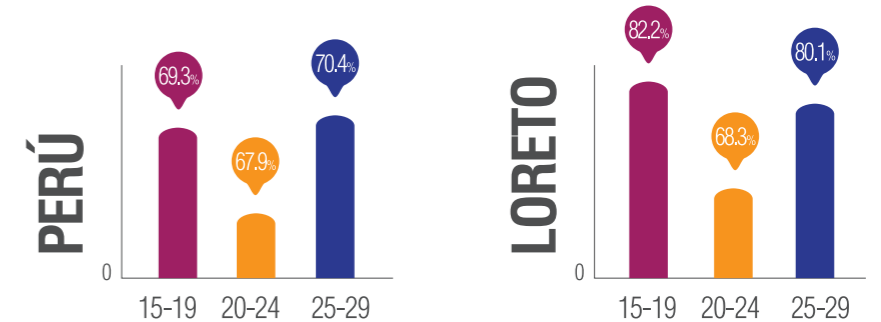
Fuente: INEI, ENAHO 2014.

¿QUÉ PORCENTAJE DE ADOLESCENTES (15-19) SON MADRES O ESTÁN EMBARAZADAS?



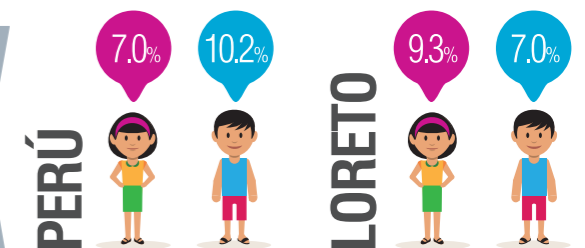
Fuente: INEI, ENDES 2014.

¿QUÉ PORCENTAJE DE MUJERES HA SIDO VÍCTIMA DE VIOLENCIA FAMILIAR* EJERCIDA POR SU COMPAÑERO?



* Violencia psicológica, física y/o sexual.
Fuente: INEI, ENDES 2013.

¿QUÉ PORCENTAJE DE JÓVENES (15-29) TIENE ALGUNA DISCAPACIDAD?



Fuente: INEI, Primera Encuesta Nacional Especializada sobre Discapacidad, 2012.



LA JUVENTUD DE LORETO

INVIRTAMOS
EN LOS Y LAS
JÓVENES

EN LORETO,
VIVIMOS CERCA DE
JÓVENES ENTRE **277,448**
15 Y 29 AÑOS.

PARA APROVECHAR NUESTRO POTENCIAL EN EL DESARROLLO DE LORETO SE RECOMIENDA:

1

Impulsar políticas sociales que fomenten la participación de los y las jóvenes en la toma de decisiones.

2

Promover programas productivos, dirigidos a la población joven con énfasis en jóvenes de las poblaciones más excluidas.

3

Fortalecer el empleo juvenil, las capacidades técnicas, las experiencias exitosas de jóvenes empresarios y las microempresas.

4

Fomentar los servicios de salud integral para los y las jóvenes, incluyendo la salud sexual y reproductiva.

5

Garantizar que los y las jóvenes concluyan la secundaria y tengan acceso a educación sexual integral.

Para mayor información:
<http://www.unfpa.org.pe>
<http://www.facebook.com/UNFPAPeru>
peru.office@unfpa.org



Fondo de Población
de las Naciones Unidas - Perú